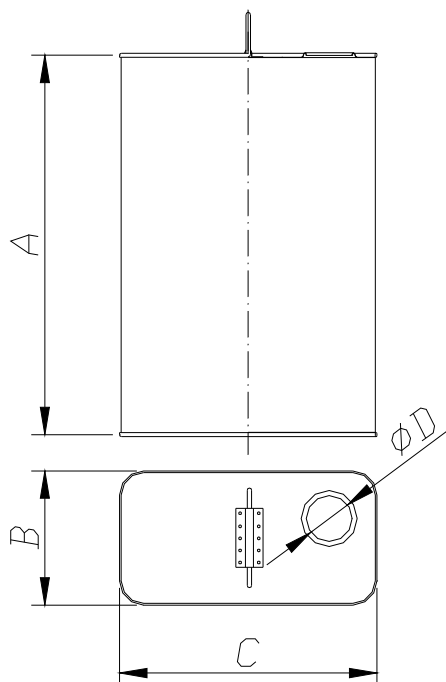


DESCRITIVO TÉCNICO

LATA RETANGULAR DE 3.6 e 5 LITROS



DIMENSÕES (mm)		3,6 LITROS	5 LITROS	TOL.
ALTURA TOTAL	A	204	286	±2
LARGURA DA LATA	B	110	110	±1
COMPRIMENTO DA LATA	C	184	184	±1
DIÂMETRO DO BOCAL	D	42; 57	42; 57	±0,5
BATOQUE	TIPO: BOCA RETRÁTIL			

LITOGRAFIA		
ÁREA DE IMPRESSÃO:	3,6 LITROS: 198 x 525 (mm)	5 LITROS: 279 x 525 (mm)
ESCALA DE CORES:	EUROPA	
REVEST. INT. BASE SOLVENTE:	SEM REVESTIMENTO	
REVESTIMENTO EXTERNO:	EPÓXI OU ESMALTADO	
TINTAS:	CURA POR ULTRAVIOLETA	
PADRÃO DE ADERÊNCIA:	CONF. NORMA "NTVR 304-15 Rev. 00 - Gr0 ou Gr1"	

CAPACIDADE VOLUMÉTRICA E PESOS		
VOLUME NOMINAL	3,6 LITROS	5,0 LITROS
PESO TOTAL (C/ BATOQUE)	280g ± 10%	350g ± 10%
PESO TOTAL (S/ BATOQUE)	270g ± 10%	340g ± 10%

MATÉRIA-PRIMA

	BASE SOLVENTE	BASE ÁGUA
CORPO	FOLHA DE FLANDRES – CSN QUALIDADE – PRIMEIRA ESPESSURA – 0,19mm ±10% REVESTIMENTO - 2,0/1,0 g/m ² (ESTANHADA)	NÃO APLICA
FUNDO	FOLHA DE FLANDRES – CSN QUALIDADE – PRIMEIRA ESPESSURA – 0.19mm ±10% REVESTIMENTO - 2,0/1,0 g/m ² (ESTANHADA)	
ARGOLA	FOLHA DE FLANDRES – CSN QUALIDADE – PRIMEIRA ESPESSURA – 0.23mm ±10% REVESTIMENTO - 2,0/2,0 g/m ² (ESTANHADA)	
ALÇA	PLÁSTICO – 03 DEDOS	
BATOQUE	PLÁSTICO RETRÁTIL	

TRANSPORTE	ARMAZENAMENTO E EMPILHAMENTO
As latas devem ser transportadas, após envase, preferencialmente sobre palets. Em caso de movimentação uma a uma, é imprescindível evitar movimentos bruscos pelas alças, arremessos e quaisquer amassamentos. Estes podem comprometer a integridade da embalagem ocasionando vazamentos imediatos ou no decorrer do tempo.	Não armazenar embalagens junto a matérias-primas tais como: sais, ácidos, bases, thinners. Proteger da umidade e estabelecer rotatividade de estoque.

REV. Nº	MODIFICAÇÃO	MOTIVO	DATA	POR	RESP:
2	D= Exclusão Bat. 32	Descontinuado	07/01/14	RAFAEL	ELIASAR
3	Adequação da Capacidade Volumétrica e Pesos	Conferência Periódica	07/01/14	RAFAEL	ELIASAR
4	Litografia – inclusão do campo revestimento externo Matérias-primas – inclusão dos campos base água e base solvente	Melhoria de informação ao cliente	22/09/15	RAFAEL	ELIASAR
5	Inclusão de tolerâncias (±10%) nos itens de matérias primas (Espessura das folhas de Flandres)	Melhoria de informação ao cliente	27/04/16	RAFAEL	ELIASAR